

04 Tabulka místností 4.NP - osy 4-C_E					
Č.	Název místnosti	Plocha (m2)	Nášlapná vrstva	Povrchová úprava zdi	Povrchová úprava stropu
4.03	Chodba	131,53	PVC	Omítka + nátěr	Minerální kazetový podhled
4.23	Kancelář	41,69	PVC	Omítka + nátěr	Omítka + nátěr
4.24	Odpočinková zóna	26,94	PVC	Omítka + nátěr	Omítka + nátěr
4.25	Kancelář	12,95	Koberec	Omítka + nátěr	Minerální kazetový podhled

Legenda:

Stávající a nové konstrukce:

- Stávající nosné konstrukce
- Stávající nosné konstrukce - železobeton
- Stávající nenosné konstrukce
- Nové nenosné zdivo, pórobetonové tvárnice 599/150/249 mm, $f_k=1,92$ MPa, $R_w=41$ dB, zděno na tenkovrstvou maltu M5
- Nové konstrukce, plochy, obecně
- Nový kazetový podhled z minerálních kazet 600x600 mm

Překlady:

- Betonové**
P4.1 - pórobetonový překlad 150-1250 - 1 ks
- Ocelové**
P4.2 - 3xIPE140, dl. 1500 mm - 1 ks

Poznámka:

- Po provedení demontážních a bouracích pracích budou opraveny povrchy v renovovaných místnostech.
- Po provedení demontážních a bouracích pracích provést výškové zaměření podlahy.
 - V případě velkých nerovností, které nebude možno srovnat samonivelační stěrkou, provést lokální vybrušení podlahy, případně její vybourání.
 - Lokální vyspravení skladby podlahy dle potřeb (odhad 10% plochy).
 - Na stávající podlahu bude provedena penetrace a samonivelační stěrka (odhad tl.5-20 mm).
 - Podlahy budou doplněny soklovými lištami výšky min. 40 mm.
 - Lokální vyspravení omítek jádrovou omítkou (větší nerovnosti, zapravení po bouracích pracích, drážkování, prostupech a pod., odhad 20% plochy).
 - Finální povrchová úprava stěn (nových, stávajících) bude provedena celoplošným štukováním.

V prostorech 4.NP bude doplněno 11 ks revizních dvířek do podhledu. Umístění koordinovat s požadavky v části D1.4.4.

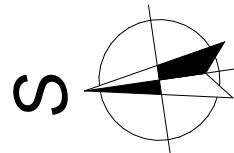
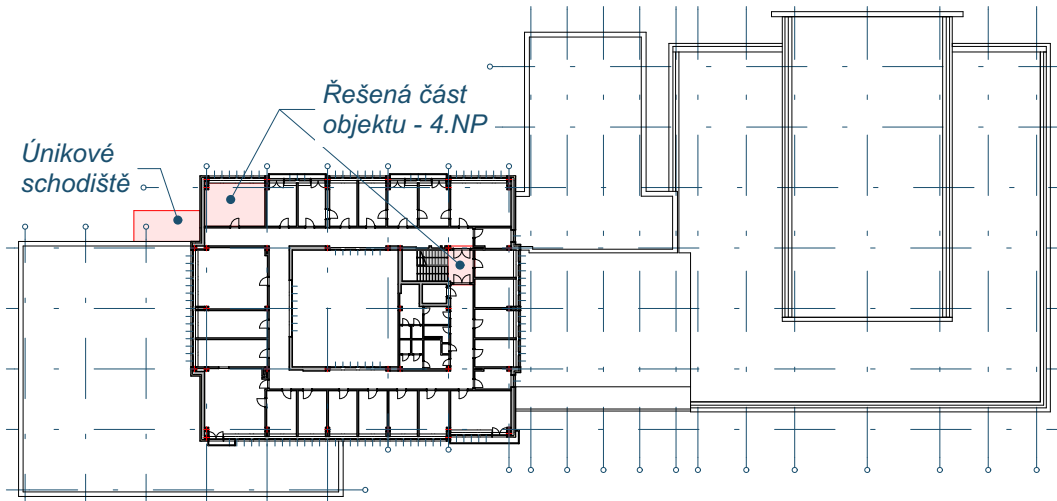
Součástí stavebních prací bude i zapravení povrchů po provedení profesí TZB.

Detailní řešení únikového schodiště viz samostatné výkresy.

Přesný design povrchových úprav a barevné řešení nutno provést dle projektu interiéru zajišťovaného stavebníkem.


Výšku keramických obkladů (WC, sprchy, kuchyňské linky) uzpůsobit vybranému obkladu a spárořezu dle projektu interiéru zajišťovaného stavebníkem.

- Hranu podhledu ukončit ve vzdálenosti od oken tak, aby je bylo možné jejich plně otevření.
- Napojit nový kazetový podhled na stávající, nový podhled uzpůsobit a navázat na stávající podhled v m.č. 4.03.



Revize	Popis revize	Datum	Podpis

±0,000 = 1.NP m n.m., Balt p.v.

Zodp. projektant:		Projektant:	Hlavní inženýr projektu:	<div>Generální projektant:</div> <div></div> <div>RV projekt</div> <div>RV projekt s.r.o.</div> <div>Polášková 1535, Val. Meziříčí, 757 01</div> <div>info@rvprojekt.cz</div> <div>www.rvprojekt.cz</div> <div>+420 724 877 726</div>		
Ing. Jan Šubrt		Ing. Petr Ramík	Ing. Petr Ramík			
Místo stavby:	17. listopadu 930/8, Olomouc, 779 00			<div>Projektant dle části:</div> <div>.</div>		
Katastr:	k.ú. Olomouc-město, č. parcely st.1501, 94/71, 94/74					
Stavebník:	Univerzita Palackého v Olomouci, Křížkovského 511/8, Olomouc, 779 00					
Název stavby:						
<div>PF UPOL, Změna užívání vnitřních prostor budovy B, fáze 1</div>						
Objekt:	<div>D.1 - Budova B</div> <div>D.1.1 - Architektonicko stavební řešení</div>			Datum	02/2023	Číslo paré
				Stupeň	DPS	
				Formát	6xA4	
				Měřítko	1:50, 1:1	
Název výkresu:	<div>4.NP - nový stav - osy C-E_5-6</div>			<div>Číslo výkresu</div> <div>2022_45.1-D.1.1_23</div>		